

MBA Großefehn

Im Rahmen des Umbaus und der Erweiterung des Betriebsstandortes Großefehn, Neubau einer MBA, haben wir von der Firma Heilit Umwelttechnik GmbH den Auftrag für die „Ausführungsplanung, Lieferung, Montage, Inbetriebnahme und Probetrieb der Lüftungs- und Wassertechnik“ erhalten.

Die MBA Großefehn hat mit Ihren 30 Rottetunneln eine Kapazität von 71.400 Mg/a.

Mit folgenden Bildern während der Montagearbeiten möchten wir unseren Leistungsumfang darstellen:



PE-HD-Prozess- und Brauchwasserspeicher V = 35 m³, DN 3000, H = 5500 mm



MBA Großefehn



Ab-und Zuluftleitungen DN 1000



Umluftsystem DN 350 mit Ab-und Zuluftleitungen DN 1000

MBA Großefehn



Sammler DN 900 Tunnelreihen Ost/West zur Abluftreinigung



Südgang – Wassertechnik und Lüftungsleitungen DN 900 zur Abluftreinigung

MBA Großfehn



Abluftventilator auf Tunneldach Ost mit Abluftleitung DN 900

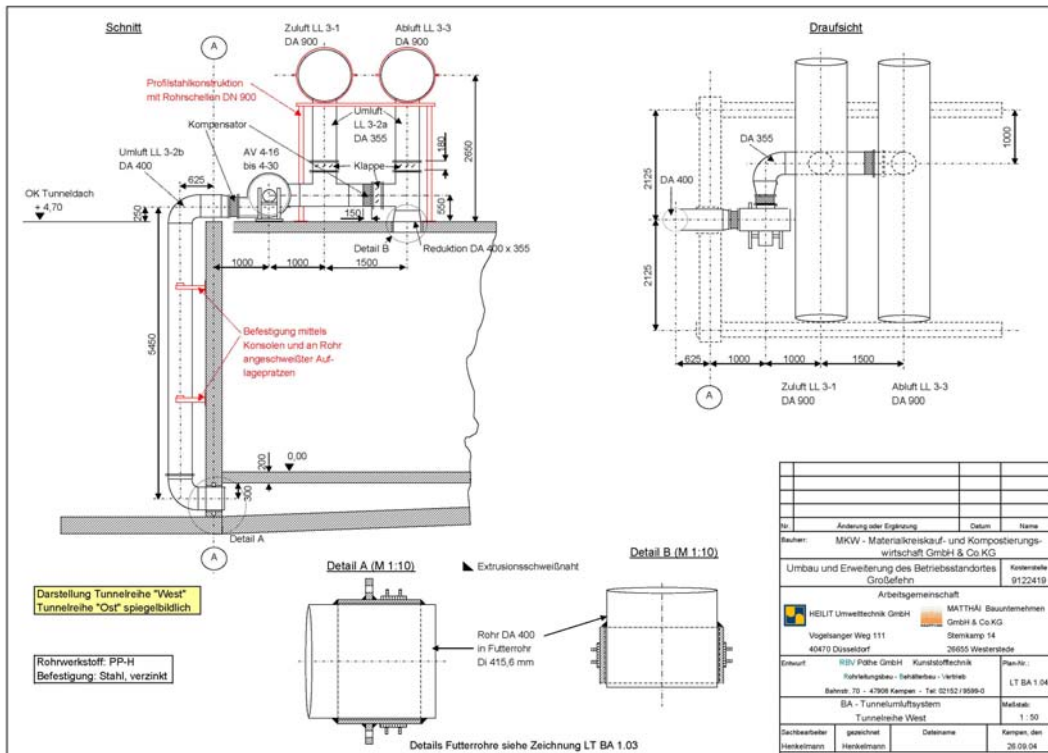


Abluftleitung Tunnelvorhalle DN 700 als Frischlufteinspeisung zum Umluftsystem

MBA Großfehn



PE-HD-Ammoniumsulfatspeicher, doppelwandig, V = 30 m³, DN 3000, H = 4700 mm



Planung